



การไฟฟ้าส่วนภูมิภาค
PROVINCIAL ELECTRICITY AUTHORITY

วิทยุขอตัดไฟ

เลขที่ ก.ท.สค.(ปบ) ๑๐๓๒ /๒๕๖๗
ชื่อผู้รับ นายพัทธนันท์ พิชราสุวรรณมงคล
ชื่อผู้ส่ง นายยศพัทธ์ บัวบุตร

วันที่ ๒๑ ก.พ. ๒๕๖๗
ตำแหน่ง อ.ก.ปบ.(กต)
ตำแหน่ง ร.จก.(ท) รักษาการแทน ผจก.กฟส.สค.

ด้วยการไฟฟ้า กฟส.สค. จะขอตัดไฟเพื่อปฏิบัติงาน ก่อสร้าง ปรับปรุง ระบบจำหน่าย ๒๒ KV ตามแผนผังสังเขปแนบ
จำนวน ๔ แผ่น ดังนี้

ที่	พิดเคอร์	วัน/เดือน/ปี	ตั้งแต่เวลา	ถึงเวลา	ลักษณะงานที่ปฏิบัติ และบริเวณที่ปฏิบัติงาน	จาก	ถึง	ผู้ควบคุมงาน
๑	SMB๐๒	๓ มี.ค. ๖๗	๐๘.๐๐ น.	๑๗.๐๐ น.	ก่อสร้าง ปรับปรุง ระบบ จำหน่าย ๒๒ KV.บริเวณ หลังนิคมฯ ท่าทราย	SMB๒S-๐๒ ปากทางสวนส้ม	KTE๒S-๑๕ หลังนิคมฯ	นายศรชัย แสงสนธิ์ โทร.๐๘๓-๑๕๕๖๒๙๙
๒	SMB๐๒	๓ มี.ค. ๖๗	๐๘.๐๐ น.	๑๗.๐๐ น.		KTE๒S-๑๕ หลังนิคมฯ	จุดตัดสายกลาง Span โดยวิธีขอท ไลน์กระเช้า บริเวณ ก่อนถึง Dis หลัง นิคมฯ	
๓	SMB๑๒	๓ มี.ค. ๖๗	๐๘.๐๐ น.	๑๗.๐๐ น.		SMB๑๒S-๐๒ ปากทางสวนส้ม	SMB๑๒S-๐๓ ท้ายนิคมฯ	
๔	SMB๑๒	๓ มี.ค. ๖๗	๐๘.๐๐ น.	๑๗.๐๐ น.		SMB๑๒S-๐๒ ปากทางสวนส้ม	SMB๑๒S-๐๔ ท้ายนิคมฯ	
๕	SMB๑๒	๓ มี.ค. ๖๗	๐๘.๐๐ น.	๑๗.๐๐ น.		SMB๑๒S-๐๒ ปากทางสวนส้ม	SMB๑๒S-๐๕ หลังนิคมฯ ปากทาง ร.ยกกระบัตร	
๖	๑๑๕ KV SME๓Y	๓ มี.ค. ๖๗	๐๘.๐๐ น.	๑๗.๐๐ น.		SME๓YS-๐๘ ปากทางสวนส้ม	SMB๑YS-๐๒ หลังนิคมฯ	
๗	๑๑๕ KV SME๓Y	๓ มี.ค. ๖๗	๐๘.๐๐ น.	๑๗.๐๐ น.		SME๓YS-๐๘ ปากทางสวนส้ม	สถานีฯ บางปลา	

พื้นที่ที่มีผู้ใช้ไฟได้รับผลกระทบ(ไฟดับ) บริเวณ หลังนิคมฯท่าทราย

ผู้ประสานงานการดับไฟ ชื่อ นายอำนาจ เทียนทอง ตำแหน่ง ท.พ.ปบ. โทร ๐๘๑-๙๕๕๕๒๖๐

พื้นที่ที่ขอตัดไฟปฏิบัติงานมีสายเคเบิลใยแก้วนำแสงของ กฟภ.(หากมีโอกาสชำรุด ผดส.กรส.(ก.๓) จะไปตรวจสอบก่อนปฏิบัติงาน)

๑. มีสายเคเบิลใยแก้วนำแสง ๑.๑ มีโอกาสชำรุด ๑.๒ ไม่มีโอกาสชำรุด
๒. ไม่มีสายเคเบิลใยแก้วนำแสง

ลงชื่อ 

(นายยศพัทธ์ บัวบุตร)

ตำแหน่ง ร.จก.(ท) รักษาการแทน ผจก.กฟส.สค.

สำหรับแผนกควบคุมการจ่ายไฟ (ผคฟ.) กฟผ.๓

เรียน อก.ปบ.(ก.๓)

ผคฟ. พิจารณาแล้วเห็นควร

- อนุมัติให้ดับไฟตามคำขอข้อ..... ฟีดเดอร์..... จาก..... ถึง.....
ในวันที่..... ตั้งแต่เวลา..... น. ถึง..... น. ตามใบสั่งทำสวิชชิงเลขที่.....
- อนุมัติให้ดับไฟตามคำขอข้อ..... ฟีดเดอร์..... จาก..... ถึง.....
ในวันที่..... ตั้งแต่เวลา..... น. ถึง..... น. ตามใบสั่งทำสวิชชิงเลขที่.....
- อนุมัติให้ดับไฟตามคำขอข้อ..... ฟีดเดอร์..... จาก..... ถึง.....
ในวันที่..... ตั้งแต่เวลา..... น. ถึง..... น. ตามใบสั่งทำสวิชชิงเลขที่.....
- อนุมัติให้ดับไฟตามคำขอข้อ..... ฟีดเดอร์..... จาก..... ถึง.....
ในวันที่..... ตั้งแต่เวลา..... น. ถึง..... น. ตามใบสั่งทำสวิชชิงเลขที่.....
- อนุมัติให้ดับไฟตามคำขอข้อ..... ฟีดเดอร์..... จาก..... ถึง.....
ในวันที่..... ตั้งแต่เวลา..... น. ถึง..... น. ตามใบสั่งทำสวิชชิงเลขที่.....

พนักงานศูนย์ฯ นาย..... ประสานงานการขอดับไฟกับ.....

(.....)

สำหรับผู้อนุมัติ

ที่ ก.๓ กปบ.(คฟ.)

เรียน ผจก.

อนุมัติ และแจ้ง จป. เพื่อตรวจสอบความปลอดภัย
พร้อมทั้งลงข้อมูลแจ้งแผนดับไฟลงใน www.pea.co.th

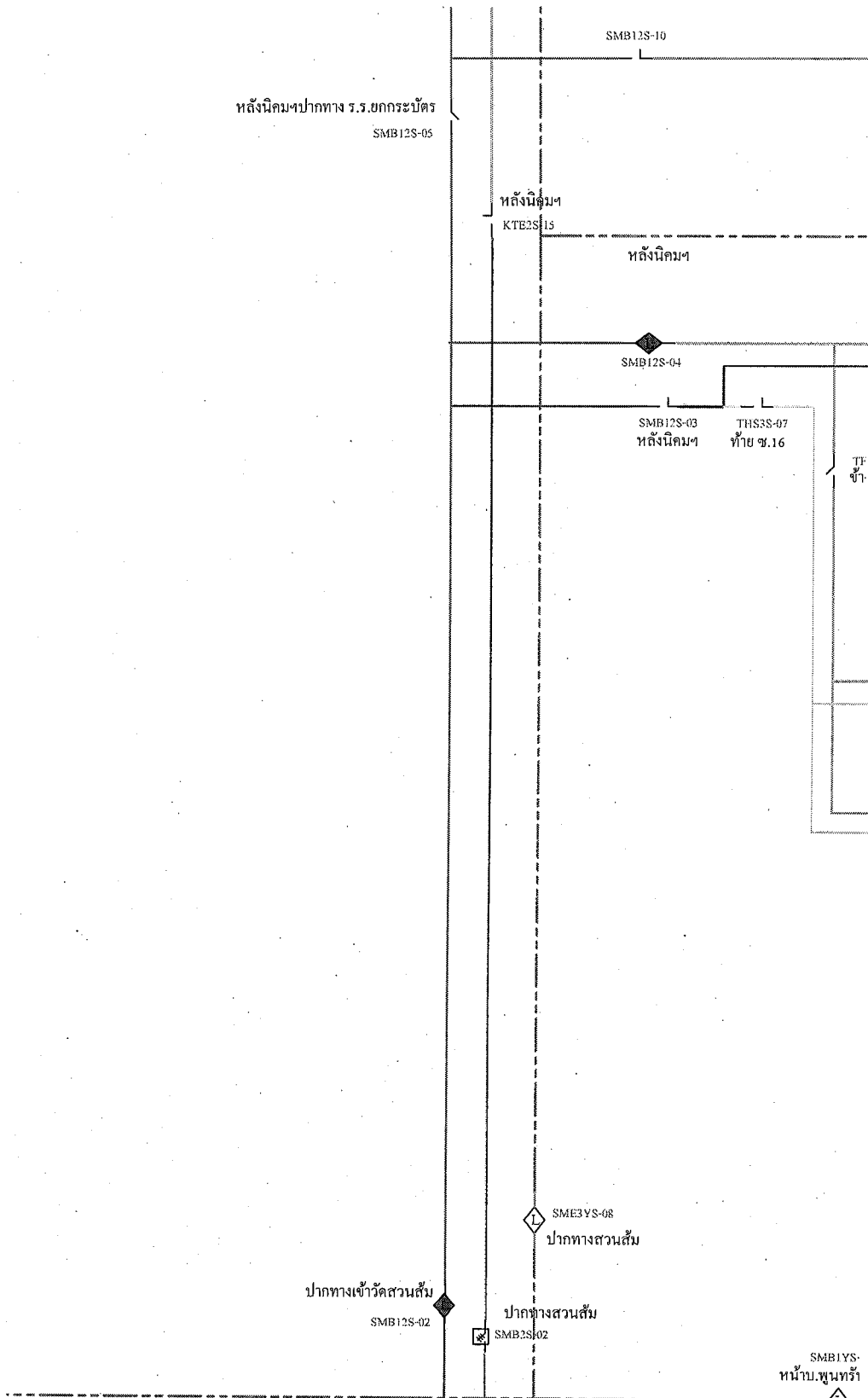
ขั้นตอนการสวิชชิง..... แผ่น

แผนผังแนบ..... แผ่น

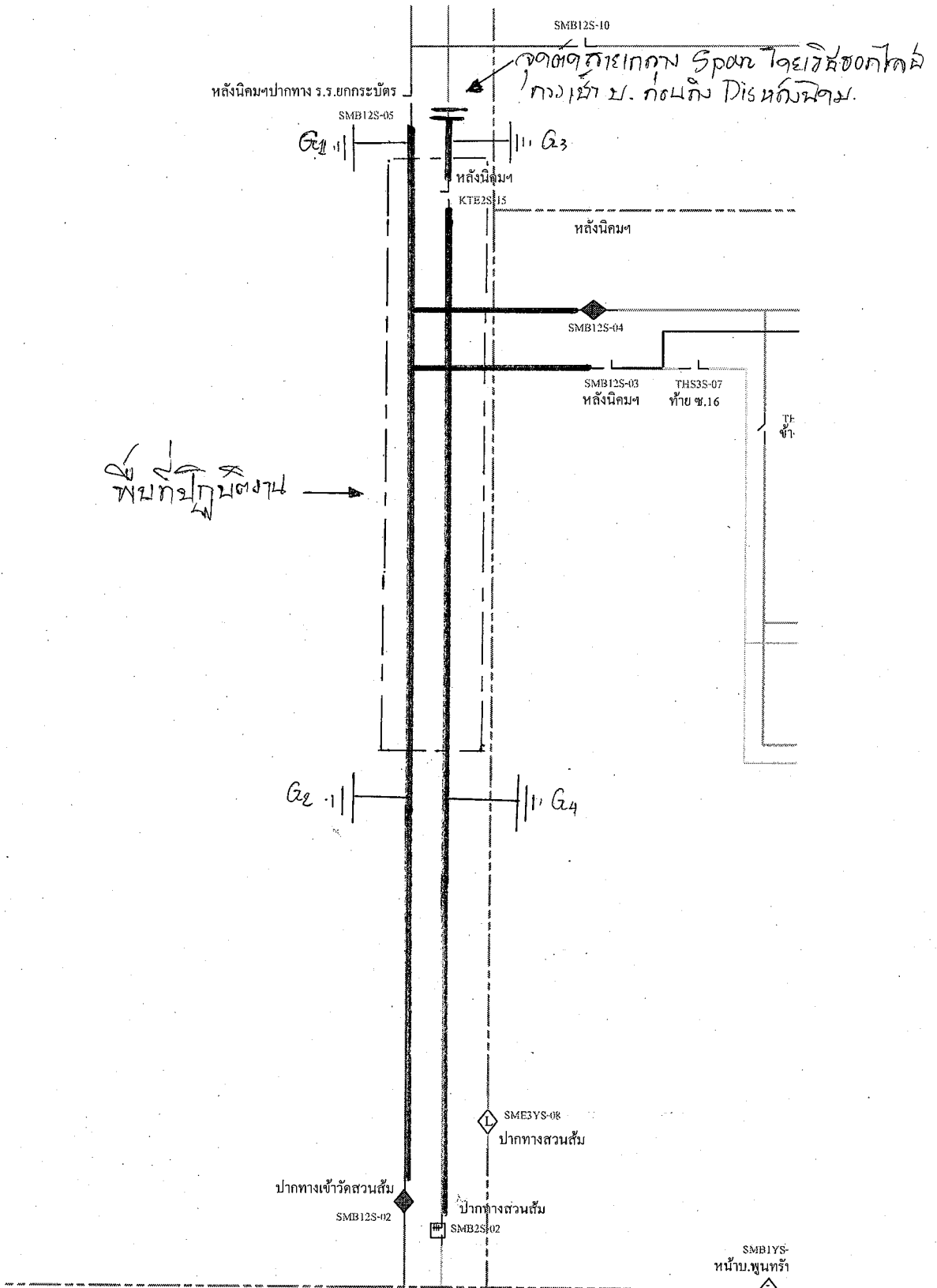
ผจฟ..... (สถานี.....)

เพื่อทราบ และจัดพนักงานเข้าปฏิบัติงานร่วมกับศูนย์ฯ นครปฐม
ตั้งแต่วันที่..... น. เป็นต้นไป จนกว่างานจะแล้วเสร็จ

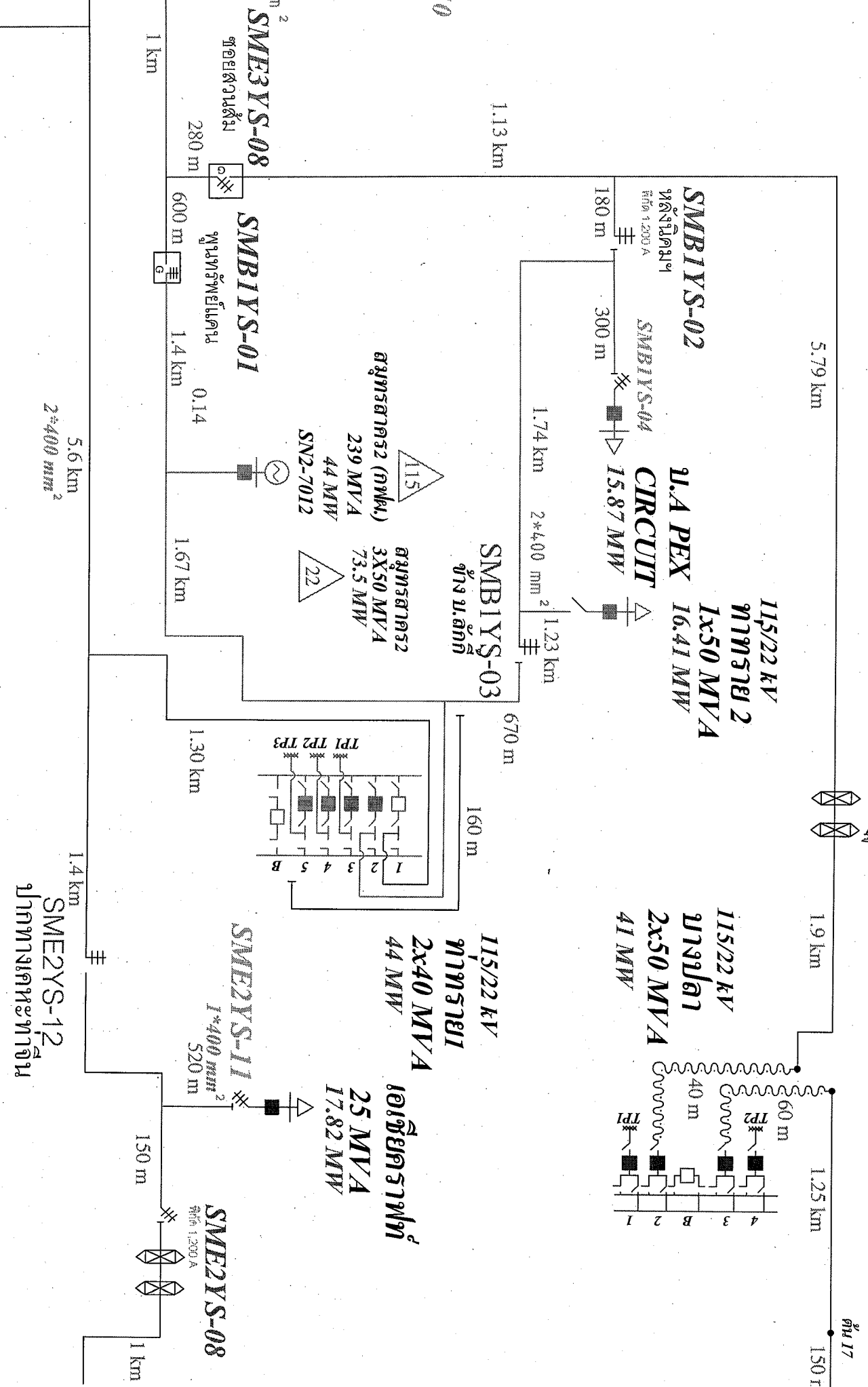
สถานะการขยายไฟถนนบริเวณ



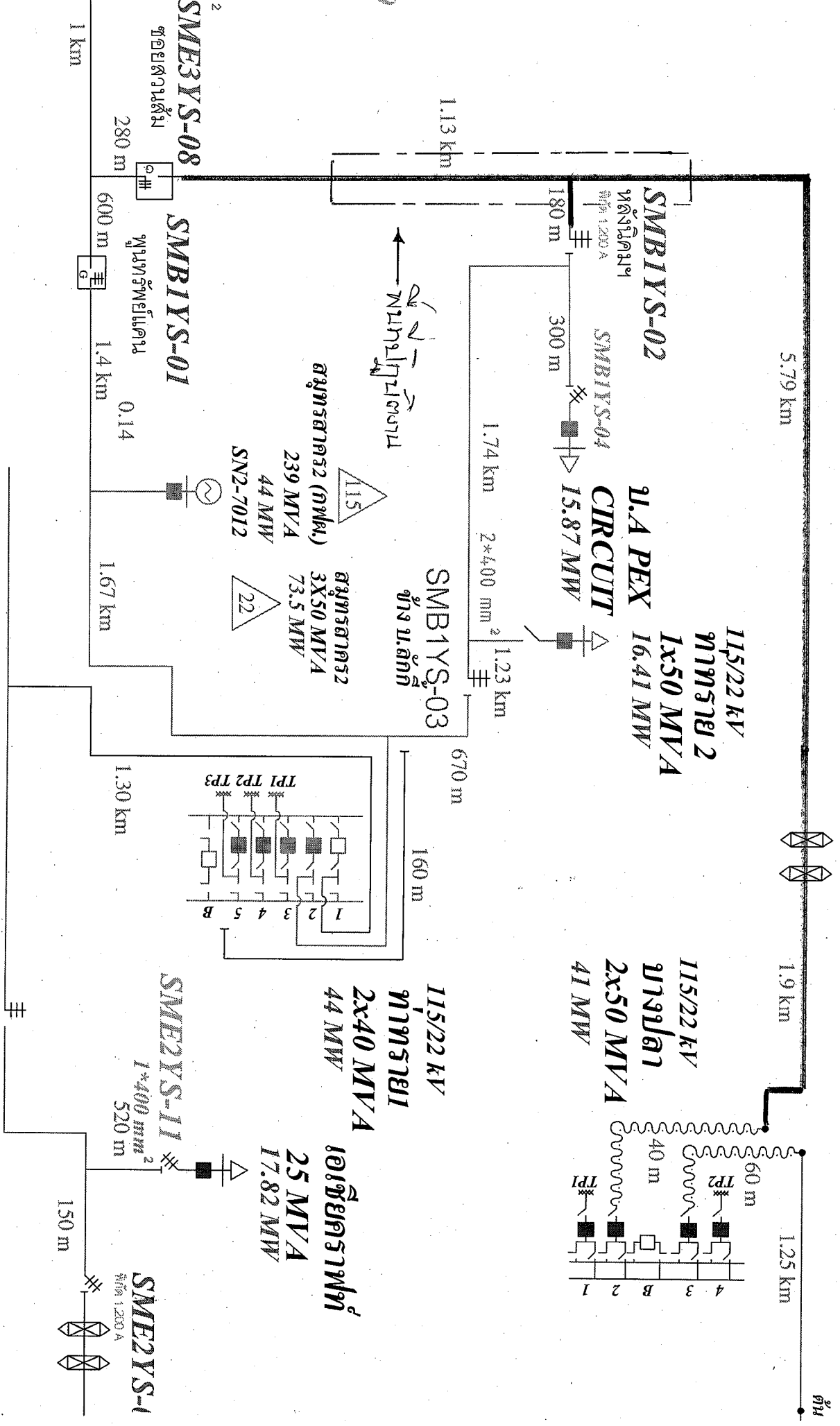
คานวกรากท้ายเฟืองปูนตองาน



การประเมินการไหลของพลังงานในระบบ



การประเมินผลกระทบสิ่งแวดล้อม



280 m

600 m

1.4 km

0.14

1.67 km

1.30 km

150 m

1.13 km

180 m

300 m

1.74 km

2x400 mm²

1.23 km

670 m

160 m

5.79 km

1.9 km

1.25 km

กึ่ง

SMBEYS-08

หม้อแปลง 280 MVA

SMBIYS-01

หม้อแปลง 600 MVA

0.14

44 MW
SN2-7012

หม้อแปลง 239 MVA

3x50 MVA
73.5 MW

SMBIYS-03

ถัง บ. ลอก

SME2YS-11

1x400 mm²
520 m

SME2YS-1

หม้อแปลง 1,200 A

SMBIYS-02

หม้อแปลง 1,200 A

SMBIYS-04

300 m

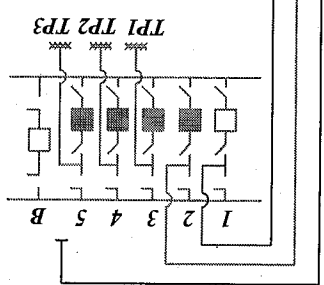
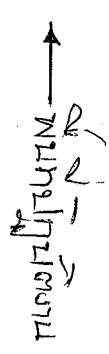
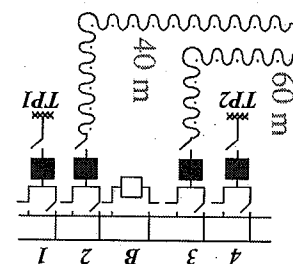
15.87 MW

CIRCUIT

บ. A PEX
16.41 MW

115/22 KV
หม้อแปลง 2
1x50 MVA

115/22 KV
บ. 1
2x50 MVA
41 MW



115/22 KV
หม้อแปลง 1
2x40 MVA
44 MW

โถงเก็บรพท
25 MVA
17.82 MW